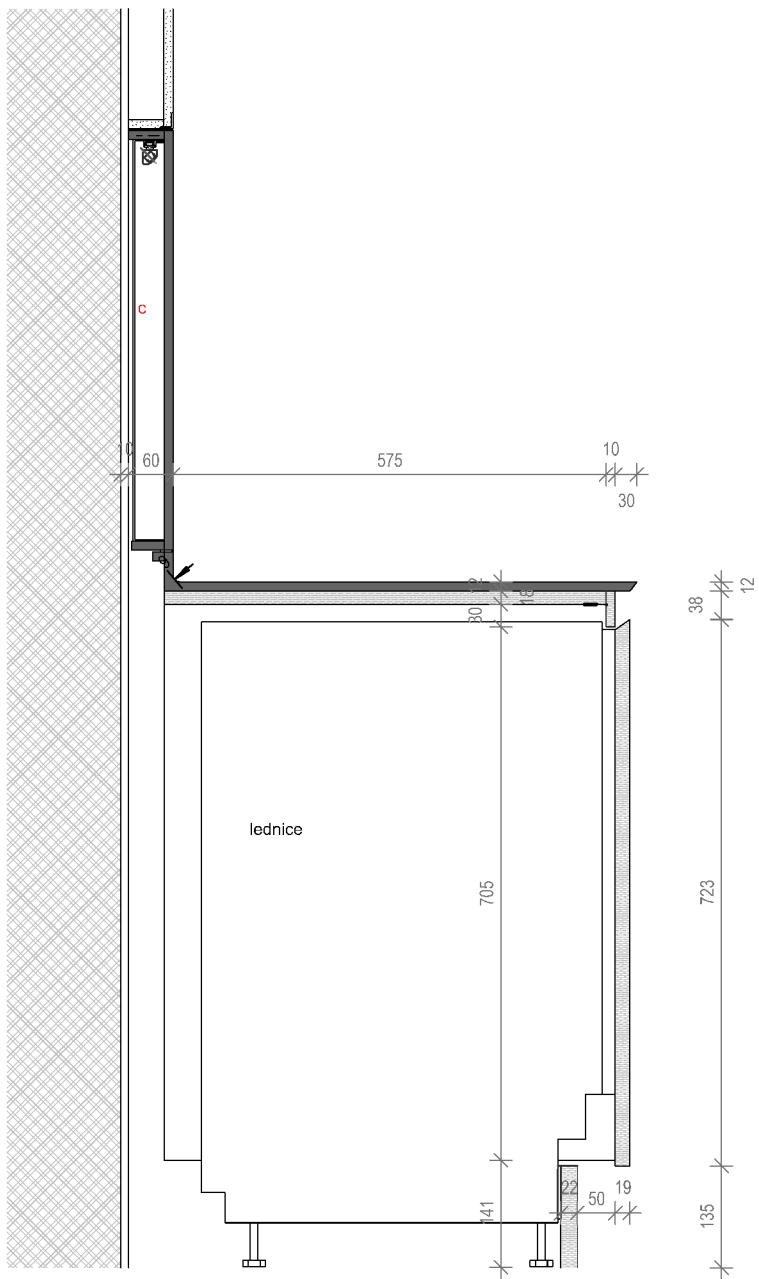


Čelní pohled



Svislý řez A

TENTO PROJEKT JE PODKLADEM PRO VÝROBNÍ DOKUMENTACI
DODAVATELE; VÝROBNÍ DOKUMENTACE BUDE
PŘEDLOŽENA K ODSOUHLASENÍ AUTORSKÉMU DOZORU PROJEKTANTA.
ROZMĚRY NA VÝKRESECH JSOU ORIENTAČNÍ,
DODAVATEL PROVEDE PŘESNÉ DOMĚŘENÍ SPOTŘEBIČŮ PRO VESTAVBU A
JEDNOTLIVÝCH POZIC MOBILIÁŘE A OVĚŘÍ ROZMĚRY SPO. PŘED VÝROBOU VZORKOVAT KAŽDÝ
TYPICKÝ KUS MOBILIÁŘE K ODSOUHLASENÍ AUTORSKÝM DOZOREM.

	PROJEKTANT ARCHITEKTONICKÁ KANCELAR JINDŘICH ŠKRABAL CZ-602 00 BRNO, LIPOVÁ 17 TEL. +420 545 221 596	INVESTOR Statutární město Brno, městská část Brno-střed Dominikánské nám.196/1 602 00 Brno	STAVBA HLINKY 117/46, byt č.5 Richarda a Johanny Herdanových		PROFESE D.1.100 ARCHITEKTONICKO-STAVEBNÍ ŘEŠENÍ	
			MÍSTO STAVBY Brno - střed	STUPĚN PODKLAD PRO VÝROBNÍ DOKUMENTACI DODAVATELE	DATUM 2/2024	PARE
			PŘÍLOHA		FORMAT 3 A4	
			M.Č. 03 KUCHYŇ - KUCHYŇSKÁ LINKA (M1), Pohled čelní		MERITKO 1:10	CÍSLO PŘÍLOHY D.1.112